

# DISSUASORI DI TRAFFICO E SISTEMA JCALL


## Indice



J200 HA	236
J200 SA	238
J200 F	240
J275 HA V2	242
J275 SA	244
J275 F	246
J275 HA 2K	248
J275 F 2K	250
J355 HA M30-P1	252
J355 F M30-P1	254
J355 HA M50	256
J355 F M50	258
JCALL System	260

# Dissuasori FAAC Linea J

**SOLUZIONI FAAC PER LA REGOLAZIONE DEL TRAFFICO VEICOLARE IN AREE RESIDENZIALI, COMMERCIALI, INDUSTRIALI E URBANE A TRAFFICO LIMITATO, E PER APPLICAZIONI DI SICUREZZA NELLA PROTEZIONE PERIMETRALE.**

Linee	Settore applicativo	Tipologia	Utilizzo	Certificazioni
Linea J200	AREE RESIDENZIALI	(HA) Automatico	Regolare l'accesso veicolare ad aree residenziali	
		(SA) Semi-Automatico	Regolare l'accesso veicolare ad aree difficili da cablare o aperte al traffico	
		(F) Fisso	Completare installazioni con altri modelli retraibili per la gestione di varchi	

Linee	Settore applicativo	Tipologia	Utilizzo	Certificazioni
Linea J275	COMPLESSI COMMERCIALI, INDUSTRIALI E VARCHI URBANI	(HA) Automatico	Regolare l'accesso veicolare a complessi commerciali e industriali ed aree urbane a traffico limitato	
		(SA) Semi-Automatico	Regolare l'accesso veicolare a centri storici, zone difficili da cablare o aperte al traffico saltuariamente	
		(F) Fisso	Completare installazioni con altri modelli retraibili per la gestione di varchi	

Linee	Settore applicativo	Tipologia	Utilizzo	Certificazioni
Linea J275 2K		(HA) Automatico	Delimitare, proteggere e regolare l'accesso veicolare ad aree sensibili con massima esigenza di sicurezza	
		(F) Fisso	Proteggere aree sensibili permanentemente, o in abbinamento ai modelli automatici	
Linea J355 M30-P1	SICUREZZA PERIMETRALE CERTIFICATA	(HA) Automatico	Delimitare, proteggere e regolare l'accesso veicolare ad aree sensibili (ambasciate, zone militari, etc.) e in generale nei siti con speciali esigenze di sicurezza	
		(F) Fisso	Proteggere aree sensibili permanentemente, o in abbinamento ai modelli automatici	
Linea J355 M50		(HA) Automatico	Delimitare, proteggere e regolare l'accesso veicolare ad aree sensibili con massima esigenza di sicurezza	
		(F) Fisso	Proteggere aree sensibili permanentemente, o in abbinamento ai modelli automatici	

# J200 HA

## Dissuasore per controllo accessi a scomparsa



### Tipo di attuatore

Idraulico Automatico

### Altezza

600 mm



- Facilità di trasporto, stoccaggio e posa, grazie al peso contenuto del prodotto.
- Prodotto di concezione snella, configurabile selezionando gli accessori desiderati.
- Manutenzione semplificata (possibile ad opera di una sola persona).
- Posa semplificata, grazie alla struttura autoportante che non richiede l'impiego di pozzetto.



### DIMENSIONI E CARATTERISTICHE TECNICHE

Modello	J200 HA H600	J200 HA H600 INOX
Tipo di attuatore	Attuatore oleodinamico	
Altezza cilindro dal suolo	600 mm	
Diametro cilindro	200 mm	
Tipo di materiale cilindro	Acciaio S235JRG2 EN 10277	AISI 316L satinato
Tipo di trattamento cilindro	Cataforesi e vernice a polvere poliestere grigio scuro RAL 7021 metallizzato	Satinatura
Tempo di salita	~5 s (*)	
Tempo di discesa	~7 s (*)	
Dispositivo di discesa d'emergenza	SI (opzionale)	
Tempo di discesa d'emergenza	~7 s (*)	
Dispositivo di rilevamento ostacolo in sollevamento	SI (opzionale)	
Dispositivo di sblocco	SI	
Tensione di alimentazione di rete	220-240V ~ 50/60Hz	
Potenza max	230 W (*)	
Grado di protezione unità idraulica	IP67	
Tipo di utilizzo	Utilizzo in ambito residenziale	
Peso complessivo	90 Kg	
Temperatura ambiente di esercizio	-15 °C / +55 °C	
Temperatura ambiente di esercizio con riscaldatore	-25 °C / +55 °C	
Ingombri struttura interrata (LxPxH)	400 x 500 x 800 mm	
Dimensioni scavo (LxPxH)	700 x 700 x 1.100 mm	

(\*) dati riferiti a 230V~ 50Hz

## MODELLI FAMIGLIA IN ACCIAIO VERNICIATO

Modello	Codice articolo	Prezzo (€)
J200 HA H600	<a href="#">116500</a>	<b>2.550,00</b>

## CONFEZIONI

### J200 HA è corredato di:

- cilindro in acciaio con trattamento di cataforesi e verniciato
- verniciatura a polvere colore grigio scuro metallizzato RAL 7021
- blocco idraulico in posizione alta (in caso di mancanza di corrente) con chiave di sblocco speciale in dotazione (1 pz.)
- struttura di sostegno a cementare trattamento cataforesi (non necessario utilizzo di pozzetti)

## MODELLI FAMIGLIA IN ACCIAIO INOX AISI 316L

Modello	Codice articolo	Prezzo (€)
J200 HA H600	<a href="#">116505</a>	<b>3.150,00</b>

## CONFEZIONI

### J200 HA INOX è corredato di:

- cilindro in acciaio inox con trattamento di satinatura
- blocco idraulico in posizione alta (in caso di mancanza di corrente) con chiave di sblocco speciale in dotazione (1 pz.)
- struttura di sostegno a cementare trattamento cataforesi (non necessario utilizzo di pozzetti)

## APPARECCHIATURE ELETTRONICHE



Scheda elettronica  
JE275<sup>+</sup>

[116300](#) (€) **341,00**

## ACCESSORI OPZIONALI



Riscaldatore pozzetto  
J200 HA (per estendere  
l'esercizio fino a -25°C)

[116501](#) (€) **307,00**



Kit elettrovalvola e  
pressostato per J200  
HA

[116502](#) (€) **227,00**



Kit luci led J200

[116504](#) (€) **56,00**

>>



Avvisatore acustico  
J200 HA

[116503](#) (€) **21,00**



Analizzatore acustico  
di sirene

[111138](#) (€) **615,00**

## NOTA

- ◆ gestione fino a max 3 dissuasori J200 HA

# J200 SA

## Dissuasore di traffico a scomparsa



Tipo di attuatore

Semi-Automatico

Altezza

600 mm

- Alimentazione e cablaggio non richiesti.
- Blocco in posizione bassa garantito contro lo sganciamento accidentale.
- Semplicità e sicurezza della movimentazione, grazie alla chiave di sblocco dedicata.
- Posa semplificata, grazie alla struttura autoportante che non richiede l'impiego di pozzetto.



### DIMENSIONI E CARATTERISTICHE TECNICHE

Modello	J200 SA H600	J200 SA H600 INOX
Tipo di attuatore	Attuatore a gas a singolo effetto	
Altezza cilindro dal suolo	600 mm	
Diametro cilindro	200 mm	
Tipo di materiale cilindro	Acciaio S235JRG2 EN 10277	AISI 316L satinato
Tipo di trattamento cilindro	Cataforesi e vernice a polvere poliestere grigio scuro RAL 7021 metallizzato	Satinatura
Dispositivo di sblocco	A chiave (fornita)	
Altezza fascia rifrangente	25 mm	
Colore fascia rifrangente standard	Arancione	
Peso complessivo	82 Kg	
Ingombri struttura interrata (LxPxH)	400 x 500 x 800 mm	
Dimensioni scavo (LxPxH)	700 x 700 x 1.100 mm	

## MODELLI FAMIGLIA IN ACCIAIO VERNICIATO

Modello	Codice articolo	Prezzo (€)
J200 SA H600	<a href="#">116508</a>	<b>2.050,00</b>

## CONFEZIONI

### J200 SA è corredato di:

- cilindro in acciaio con trattamento di cataforesi e verniciato
- verniciatura a polvere colore grigio scuro metallizzato RAL 7021
- struttura di sostegno a cementare trattamento cataforesi (non necessario utilizzo di pozzetti)
- Chiave di sblocco (1 pezzo)

## MODELLI FAMIGLIA IN ACCIAIO INOX AISI 316L

Modello	Codice articolo	Prezzo (€)
J200 SA H600	<a href="#">116509</a>	<b>2.650,00</b>

## CONFEZIONI

### J200 SA INOX corredato di:

- cilindro in acciaio inox con trattamento di satinatura
- struttura di sostegno a cementare trattamento cataforesi (non necessario utilizzo di pozzetti)
- Chiave di sblocco (1 pezzo)

## ACCESSORI OPZIONALI



Kit luci led J200 ♦



Kit chiavi sblocco (N.5 chiavi)

[116504](#) (€) **56,00**

[390084](#) (€) **63,00**

## NOTA

♦ L'alimentazione (24V) ed il cavo (2x1,5 mm) per il lampeggiatore, non sono forniti.

## J200 F

## Dissuasore per controllo accessi fisso



Tipo di attuatore

Fisso

Altezza

600 mm



- Alimentazione e cablaggio non richiesti.
- Posa semplice e scavi limitati.
- Rispetto della coerenza estetica in installazioni miste con altri dissuasori retraibili.



## DIMENSIONI E CARATTERISTICHE TECNICHE

Modello	J200 F H600	J200 F H600 INOX
Altezza cilindro dal suolo		600 mm
Diametro cilindro		200 mm
Tipo di materiale cilindro	Acciaio S235JRG2 EN 10277	AISI 316L satinato
Tipo di trattamento cilindro	Cataforesi e vernice a polvere poliestere grigio scuro RAL 7021 metallizzato	Satinatura
Altezza fascia rifrangente		25 mm
Colore fascia rifrangente standard		Arancione
Peso complessivo		35 Kg
Ingombri struttura interrata (LxPxH)		400 x 500 x 200 mm
Dimensioni scavo (LxPxH)		700 x 700 x 200 mm

## MODELLI FAMIGLIA IN ACCIAIO VERNICIATO

Modello	Codice articolo	Prezzo (€)
J200 F H600	<a href="#">116506</a>	<b>750,00</b>

## CONFEZIONI

### J200 F è corredato di:

- cilindro in acciaio spessore 6 mm con trattamento di cataforesi e verniciato
- verniciatura a polvere colore grigio scuro metallizzato RAL 7021

## MODELLI FAMIGLIA IN ACCIAIO INOX AISI 316L

Modello	Codice articolo	Prezzo (€)
J200 F H600	<a href="#">116507</a>	<b>1.150,00</b>

## CONFEZIONI

### J200 F INOX è corredato di:

- cilindro in acciaio inox spessore 6 mm con trattamento di satinatura

## ACCESSORI OPZIONALI



Kit luci led J200 ♦

[116504](#) (€) **56,00**

## NOTA

- ♦ L'alimentazione (24V) ed il cavo (2x1,5 mm) per il lampeggiatore, non sono forniti.



## J275 HA V2

## Dissuasore di traffico a scomparsa



## Tipo di attuatore

Idraulico Automatico

## Altezza

600 o 800 mm

- Garantito per alta frequenza di utilizzo.
- Manutenzione semplificata (possibile ad opera di una sola persona).
- Funzione "gentle stop" per garantire un arresto delicato sul finecorsa basso.

  
 Ministero dei Trasporti  
 DIPARTIMENTO PER I TRASPORTI TERRESTRI  
 Omologato con Decreto n. 17298 del 21 febbraio 2007



Prot. 5833 - Roma, 28.11.2011

## DIMENSIONI E CARATTERISTICHE TECNICHE

Modello	J275 HA V2 H600	J275 HA V2 H600 INOX	J275 HA V2 H800	J275 HA V2 H800 INOX
Tipo di attuatore	Attuatore oleodinamico			
Altezza cilindro dal suolo	600 mm		800 mm	
Diametro cilindro	275 mm			
Tipo di materiale cilindro	Acciaio S235JR EN 10219	AISI 316L satinato	Acciaio S235JR EN 10219	AISI 316L satinato
Tipo di trattamento cilindro	Cataforesi e vernice a polvere poliesteri grigio scuro RAL 7021 metallizzato	Satinatura	Cataforesi e vernice a polvere poliesteri grigio scuro RAL 7021 metallizzato	Satinatura
Tempo di salita	~5 s (*)		~7 s (*)	
Tempo di discesa	~3,5 s (*)		~4,5 s (*)	
Dispositivo di discesa d'emergenza	SI (escludibile)			
Tempo di discesa d'emergenza	~1,2 s (*)		~1,5 s (*)	
Dispositivo di rilevamento ostacolo in sollevamento	SI			
Dispositivo di sblocco	SI			
Rallentamento in discesa	SI			
Tensione di alimentazione di rete	220-240V ~ 50/60Hz			
Potenza max	575 W (*)			
Grado di protezione unità idraulica	IP67			
Tipo di utilizzo	Uso intensivo (Traffico)			
Resistenza agli urti	38000 J	67000 J	38000 J	67000 J
Resistenza allo sfondamento	128000 J	207000 J	128000 J	207000 J
Peso pozzetto	55 Kg		65 Kg	
Peso dissuasore	112 Kg		130 Kg	
Temperatura ambiente di esercizio	-15 °C / +55 °C			
Temperatura ambiente di esercizio con riscaldatore	-25 °C / +55 °C			
Ingombri struttura interrata (LxPxH)	560 x 560 x 950 mm		560 x 560 x 1.220 mm	
Dimensioni scavo (LxPxH)	1.000 x 1.000 x 1.250 mm		1.000 x 1.000 x 1.540 mm	

(\*) dati riferiti a 230V~ 50Hz

## MODELLI FAMIGLIA IN ACCIAIO VERNICIATO

Modello	Codice articolo	Prezzo (€)
J275 HA V2 H600	<a href="#">116006</a>	<b>3.850,00</b>
J275 HA V2 H800	<a href="#">116007</a>	<b>4.066,00</b>

## CONFEZIONI

### J275 HA V2 è corredato di:

- cilindro in acciaio con trattamento di cataforesi e verniciato
- vernice a polvere colore grigio scuro metallizzato RAL 7021
- lampeggiatore a corona con luci LED
- segnalatore acustico movimento
- abbassamento di emergenza in caso di mancanza energia elettrica (escludibile)
- chiave di sblocco per abbassamento manuale d'emergenza

## MODELLI FAMIGLIA IN ACCIAIO INOX AISI 316L

Modello	Codice articolo	Prezzo (€)
J275 HA V2 H600	<a href="#">116036</a>	<b>4.726,00</b>
J275 HA V2 H800	<a href="#">116037</a>	<b>5.051,00</b>

## CONFEZIONI

### J275 HA V2 INOX è corredato di:

- cilindro in acciaio inox con trattamento di satinatura
- lampeggiatore a corona con luci LED
- segnalatore acustico movimento
- abbassamento di emergenza in caso di mancanza energia elettrica (escludibile)
- chiave di sblocco per abbassamento manuale d'emergenza

## APPARECCHIATURE ELETTRONICHE



Scheda elettronica  
JE275<sup>♦</sup>

[116300](#) (€) **341,00**

## ACCESSORI D'INSTALLAZIONE



Pozzetto JP275/600  
per dissuasore  
H600 completo di  
controtelaio

[1161001](#) (€) **465,00**



Prolunga pozzetto  
JP275/800 per  
dissuasore H800<sup>♦</sup>

[1161011](#) (€) **96,00**

## ACCESSORI OPZIONALI



Riscaldatore pozzetto  
JH275 (per estendere  
l'esercizio a -25°C)

[116200](#) (€) **345,00**



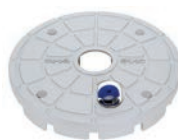
Chiusino pozzetto  
JC275

[116201](#) (€) **140,00**



Analizzatore acustico  
di sirene

[111138](#) (€) **615,00**



Testata anti-  
manomissione J275

[116104](#) (€) **270,00**

## NOTA

♦ gestione fino a max 3 dissuasori J275 HA

♦ Per le versioni H800mm, devono essere utilizzati entrambi gli elementi cod. 1161001 + cod. 1161011

## J275 SA

## Dissuasore di traffico a scomparsa



## Tipo di attuatore

Semi-Automatiko

## Altezza

600 mm

- Alimentazione e cablaggio non richiesti.
- Blocco in posizione bassa garantito contro lo sganciamento accidentale.
- Semplicità e sicurezza della movimentazione, grazie alla chiave di sblocco dedicata.



## DIMENSIONI E CARATTERISTICHE TECNICHE

Modello	J275 SA H600	J275 SA H600 INOX
Tipo di attuatore	Attuatore a gas a singolo effetto	
Altezza cilindro dal suolo	600 mm	
Diametro cilindro	275 mm	
Tipo di materiale cilindro	Acciaio S235JR EN 10219	AISI 316L satinato
Tipo di trattamento cilindro	Cataforesi e vernice a polvere poliestere grigio scuro RAL 7021 metallizzato	Satinatura
Dispositivo di sblocco	A chiave (fornita)	
Resistenza agli urti	38000 J	67000 J
Resistenza allo sfondamento	128000 J	207000 J
Peso pozzetto	55 Kg	
Peso dissuasore	70 Kg	
Ingombri struttura interrata (LxPxH)	560 x 560 x 950 mm	
Dimensioni scavo (LxPxH)	1.000 x 1.000 x 1.250 mm	

## MODELLI FAMIGLIA IN ACCIAIO VERNICIATO

Modello	Codice articolo	Prezzo (€)
J275 SA H600	<a href="#">116050</a>	<b>2.898,00</b>

## CONFEZIONI

### J275 SA è corredato di:

- cilindro in acciaio con trattamento di cataforesi e verniciato
- vernice a polvere colore grigio scuro metallizzato RAL 7021
- lampeggiatore a corona con luci LED\*
- blocco meccanico in posizione alta con chiave di sblocco speciale (Nr. 2 chiavi di sblocco fornite a corredo)

## MODELLI FAMIGLIA IN ACCIAIO INOX AISI 316L

Modello	Codice articolo	Prezzo (€)
J275 SA H600	<a href="#">116060</a>	<b>3.654,00</b>

## CONFEZIONI

### J275 SA INOX è corredato di:

- cilindro in acciaio inox con trattamento di satinatura
- lampeggiatore a corona con luci LED\*
- blocco meccanico in posizione alta con chiave di sblocco speciale (Nr. 2 chiavi di sblocco fornite a corredo)

## ACCESSORI D'INSTALLAZIONE



Pozzetto JP275/600  
per dissuasore  
H600 completo di  
controtelaio

[1161001](#) (€) **465,00**

## ACCESSORI OPZIONALI



Kit chiavi sblocco (N.5  
chiavi)

[390084](#) (€) **63,00**



Chiusino pozzetto  
JC275

[116201](#) (€) **140,00**

## NOTA

(\*) L'alimentazione (24V) ed il cavo (2x1,5 mm) per il lampeggiatore, non sono forniti.

## J275 F

## Dissuasore di traffico fisso



Tipo di attuatore

Fisso

Altezza

600 o 800 mm

- Alimentazione e cablaggio non richiesti.
- Posa semplice e scavi limitati.
- Rispetto della coerenza estetica in installazioni miste con altri dissuasori retraibili.



#### DIMENSIONI E CARATTERISTICHE TECNICHE

Modello	J275 F H600	J275 F H600 INOX
Altezza cilindro dal suolo	600 mm	
Diametro cilindro	275 mm	
Tipo di materiale cilindro	Acciaio S235JR EN 10219	AISI 316L satinato
Tipo di trattamento cilindro	Cataforesi e vernice a polvere poliesteri grigio scuro RAL 7021 metallizzato	Satinatura
Altezza fascia rifrangente	55 mm	
Colore fascia rifrangente standard	Arancione	
Resistenza allo sfondamento	35000 J	59000 J
Peso complessivo	34 Kg	
Ingombri struttura interrata (LxPxH)	450 x 450 x 55 mm	
Dimensioni scavo (LxPxH)	750 x 750 x 150 mm	

## MODELLI FAMIGLIA IN ACCIAIO VERNICIATO

Modello	Codice articolo	Prezzo (€)
J275 F H600	<a href="#">116020</a>	<b>768,00</b>
J275 F H800	<a href="#">116021</a>	<b>811,00</b>

## CONFEZIONI

### J275 F è corredato di:

- un cilindro in acciaio trattato cataforesi e verniciato
- verniciatura a polvere colore grigio scuro metallizzato RAL 7021
- lampeggiatore a corona con luci LED\*

## MODELLI FAMIGLIA IN ACCIAIO INOX AISI 316L

Modello	Codice articolo	Prezzo (€)
J275 F H600	<a href="#">116040</a>	<b>1.168,00</b>
J275 F H800	<a href="#">116041</a>	<b>1.276,00</b>

## CONFEZIONI

### J275 F INOX è corredato di:

- cilindro in acciaio inox con trattamento di satinatura
- lampeggiatore a corona con luci LED\*

## ACCESSORI D'INSTALLAZIONE



Telaio di fissaggio  
dissuasore fisso  
JPF275

[116120](#) (€) **133,00**

## ACCESSORI OPZIONALI



Chiusino pozzetto  
JC275

[116201](#) (€) **140,00**

## NOTA

(\*) L'alimentazione (24V) ed il cavo (2x1,5 mm) per il lampeggiatore, non sono forniti.

## J275 HA 2K

## Dissuasore di traffico a scomparsa



## Tipo di attuatore

Idraulico Automatico

## Altezza

800 mm

- Garantito per alte frequenze di utilizzo
- Manutenzione semplificata (possibile ad opera di una sola persona)
- Unità idraulica integrata nel dissuasore
- Funzione "Gentle stop" per garantire un arresto delicato sul finecorsa basso

  
 Ministero dei Trasporti  
 DIPARTIMENTO PER I TRASPORTI TERRESTRI  
 Omologato con Decreto n. 17298 del 21 febbraio 2007



Prot. 5833 - Roma, 28.11.2011

## DIMENSIONI E CARATTERISTICHE TECNICHE

Modello	J275 HA 2K H800	J275 HA 2K H800 INOX
Tipo di attuatore	attuatore oleodinamico	
Altezza cilindro dal suolo	800 mm	
Diametro cilindro	275 mm	
Tipo di materiale cilindro	Acciaio S355J2H EN10219	Inox AISI 316L
Tipo di trattamento cilindro	Cataforesi e verniciatura a polvere poliesteri	Satinatura
Tempo di salita	~8 s	
Tempo di discesa	~4,5 s	
Dispositivo di discesa d'emergenza	opzionale	
Tempo di discesa d'emergenza	~1,5 s	
Dispositivo di rilevamento ostacolo in sollevamento	opzionale	
Dispositivo di sblocco	si	
Rallentamento in discesa	Si	
Tensione di alimentazione di rete	220-240V - 50/60Hz	
Potenza max	575 W	
Grado di protezione unità idraulica	IP67	
Tipo di utilizzo	Uso intensivo	
Resistenza agli urti	134 kJ	
Resistenza allo sfondamento	656 kJ (doppia unità)	
Peso pozzetto	60 Kg	
Peso dissuasore	160 Kg	
Temperatura ambiente di esercizio	-15°C / +55°C	
Temperatura ambiente di esercizio con riscaldatore	-25°C / +55°C	
Ingombri struttura interrata (LxPxH)	560 x 560 x 1.220 mm	
Dimensioni scavo (LxPxH)	1.000 x 1.000 x 1.540 mm	

(\*) dati riferiti a 230V- 50Hz

## MODELLI FAMIGLIA IN ACCIAIO VERNICIATO

Modello	Codice articolo	Prezzo (€)
J275 HA 2K H800	<a href="#">116400</a>	<b>7.500,00</b>

## CONFEZIONI

### J275 HA 2K è corredato di:

- cilindro in acciaio con trattamento di cataforesi e verniciato
- vernice a polvere colore grigio scuro metallizzato RAL 7021
- lampeggiatore a corona con luci LED
- segnalatore acustico di movimento
- chiave di sblocco per abbassamento manuale d'emergenza
- chiave cifrata per accedere al meccanismo di abbassamento manuale

## MODELLI FAMIGLIA IN ACCIAIO INOX AISI 316L

Modello	Codice articolo	Prezzo (€)
J275 HA 2K H800	<a href="#">116430</a>	<b>8.500,00</b>

## CONFEZIONI

### J275 HA 2K INOX è corredato di:

- cilindro in acciaio inox con trattamento di satinatura
- lampeggiatore a corona con luci LED
- segnalatore acustico movimento
- chiave di sblocco per abbassamento manuale d'emergenza
- chiave cifrata per accedere al meccanismo di abbassamento manuale

## APPARECCHIATURE ELETTRONICHE



Scheda elettronica  
JE275<sup>♦</sup>

[116300](#) (€) **341,00**

## ACCESSORI D'INSTALLAZIONE



Pozzetto JP275/600  
per dissuasore  
H600 completo di  
controtelaio

[1161001](#) (€) **465,00**



Prolunga pozzetto  
JP275/800 per  
dissuasore H800<sup>♦</sup>

[1161011](#) (€) **96,00**

## ACCESSORI OPZIONALI



Riscaldatore pozzetto  
JH275 (per estendere  
l'esercizio a -25°C)

[116200](#) (€) **345,00**



Chiusino pozzetto  
JC275

[116201](#) (€) **140,00**



Pressostato J275 HA  
2K

[116210](#) (€) **61,00**



Gruppo elettrovalvola  
J275 HA 2K

[116211](#) (€) **228,00**

## NOTA

♦ gestione fino a max 3 dissuasori J275 HA



## J275 F 2K

## Dissuasore di traffico fisso



## Tipo di attuatore

Fisso

## Altezza

800 mm

- Alimentazione e cablaggio non richiesti
- Concezione «Shallow Mounted»: ridottissima profondità di scavo richiesta
- Coerenza estetica completa con modelli retraibili (HA); perfetto per installazioni miste



## DIMENSIONI E CARATTERISTICHE TECNICHE

Modello	J275 F 2K H800	J275 F 2K H800 INOX
Altezza cilindro dal suolo		800 mm
Diametro cilindro		275 mm
Tipo di materiale cilindro	Acciaio S235JRH EN10219	Inox AISI 316L
Tipo di trattamento cilindro	Cataforesi e verniciatura a polvere poliestere	Satinatura
Altezza fascia rifrangente		55 mm
Colore fascia rifrangente standard		Giallo
Resistenza allo sfondamento		656 kJ (doppia unità)
Peso complessivo		110 Kg
Ingombri struttura interrata (LxPxH)		500 x 500 x 150 mm
Dimensioni scavo (LxPxH)		750 x 750 x 150 mm

### MODELLI FAMIGLIA IN ACCIAIO VERNICIATO

Modello	Codice articolo	Prezzo (€)
J275 F 2K H800	<a href="#">116420</a>	<b>2.500,00</b>

### CONFEZIONI

#### J275 F 2K è corredato di:

- cilindro in acciaio con trattamento di cataforesi e verniciato
- vernice a polvere colore grigio scuro metallizzato RAL 7021
- lampeggiatore a corona con luci LED\*

### MODELLI FAMIGLIA IN ACCIAIO INOX AISI 316L

Modello	Codice articolo	Prezzo (€)
J275 F 2K H800	<a href="#">116440</a>	<b>3.500,00</b>

### CONFEZIONI

#### J275 F 2K INOX è corredato di:

- cilindro in acciaio inox con trattamento di satinatura
- lampeggiatore a corona con luci LED\*

### NOTA

\* L'alimentazione (24 Vdc) e il cavo (21x1,5 mm) per il lampeggiatore, non sono forniti

# J355 HA M30-P1

## Dissuasore di sicurezza a scomparsa



### Tipo di attuatore

Idraulico Automatico

### Altezza

1.000 mm

- Testato secondo la norma americana ASTM F 2656-07.
- In grado di arrestare un camion da 6.800 Kg lanciato a 50 km/h in installazioni a singola unità
- Garantito per alta frequenza di utilizzo.
- Disponibile anche nella versione EFO (Emergency Fast Operation) per sollevamento rapido.



### DIMENSIONI E CARATTERISTICHE TECNICHE

Modello	J355 HA M30-P1	J355 HA M30-P1 EFO
Tipo di attuatore	Attuatore oleodinamico	
Altezza cilindro dal suolo	1,000 mm	
Diametro cilindro	355 mm	
Tipo di materiale cilindro	Acciaio S355JR EN 10210	
Tipo di trattamento cilindro	Cataforesi e vernice a polvere poliestere grigio scuro RAL 7021 metallizzato	
Tempo di salita	~6 s (*)	
Dispositivo di sollevamento rapido	NO	SI (EFO)
Tempo di salita rapido d'emergenza	-	~1,5 s
Tempo di discesa	~2 s (*)	
Dispositivo di sblocco	opzionale	
Tensione di alimentazione di rete	220-240V ~ 50/60Hz	
Potenza max	2,8 Kw (*)	
Grado di protezione unità idraulica	IP67	
Tipo di utilizzo	Utilizzo in ambito sicurezza	
Forza max di spinta	5.000 N	
Resistenza agli urti	150000 J	
Resistenza allo sfondamento	656000 J	
Peso pozzetto	180 Kg	
Peso dissuasore	550 Kg	560 Kg
Peso complessivo	730 Kg	740 Kg
Temperatura ambiente di esercizio	-15 °C / +55 °C	
Temperatura ambiente di esercizio con riscaldatore	-40 °C / +55 °C	
Ingombri struttura interrata (LxPxH)	590 x 670 x 1.665 mm	
Dimensioni scavo (LxPxH)	3.200 x 1.600 x 1.800 mm	
Classe di carico (EN 124)	C25 (25t)	

(\*) dati riferiti a 230V- 50Hz

## MODELLI FAMIGLIA IN ACCIAIO VERNICIATO

Modello	Codice articolo	Prezzo (€)
J355 HA M30-P1	<a href="#">116301</a>	<b>9.650,00</b>
J355 HA M30-P1 EFO	<a href="#">116302</a>	<b>11.450,00</b>

## CONFEZIONI

**J355 M30-P1 HA è corredato di:**

- cilindro in acciaio con trattamento di cataforesi e verniciato
- verniciatura a polvere colore grigio scuro metallizzato RAL 7021
- lampeggiatore a corona con luci LED
- blocco idraulico in posizione alta (in caso di mancanza di corrente)
- circuito di emergenza per sollevamento veloce (solo versione EFO)

## MODELLI FAMIGLIA IN ACCIAIO INOX AISI 316L

Modello	Codice articolo	Prezzo (€)
J355 HA M30-P1	<a href="#">116334</a>	<b>10.850,00</b>
J355 HA M30-P1 EFO	<a href="#">116335</a>	<b>12.650,00</b>

## CONFEZIONI

**J355 M30-P1 HA INOX è corredato di:**

- cilindro in acciaio con trattamento di cataforesi e «camicia» in acciaio Inox satinato
- lampeggiatore a corona con luci LED
- blocco idraulico in posizione alta (in caso di mancanza di corrente)
- circuito di emergenza per sollevamento veloce (solo versione EFO)

## APPARECCHIATURE ELETTRONICHE



Scheda elettronica  
JE275<sup>+</sup>

[116300](#) (€) **341,00**

## ACCESSORI D'INSTALLAZIONE



Pozzetto per  
dissuasore J355 HA

[116110](#) (€) **2.650,00**

## ACCESSORI OPZIONALI



Riscaldatore pozzetto  
J355 (per estendere  
l'esercizio a -40°C)

[116202](#) (€) **410,00**



Kit sblocco manuale  
J355 HA M30-P1

[116102](#) (€) **44,00**

## NOTA

- ◆ gestione fino a max 1 dissuasore J355 HA

# J355 F M30-P1

## Dissuasore di sicurezza fisso



Tipo di attuatore

Fisso

Altezza

1.000 mm

- Testato secondo la norma americana ASTM F 2656-07.
- Concezione «shallow mounted»: ridottissima profondità di scavo richiesta.
- Coerenza estetica completa con modelli retraibili (HA); perfetto per installazioni miste.



### DIMENSIONI E CARATTERISTICHE TECNICHE

Modello	J355 F M30-P1
Altezza cilindro dal suolo	1.000 mm
Diametro cilindro	355 mm
Tipo di materiale cilindro	Acciaio S355JR EN 10210
Tipo di trattamento cilindro	Cataforesi e vernice a polvere poliestere grigio scuro RAL 7021 metallizzato
Altezza fascia rifrangente	55 mm
Colore fascia rifrangente standard	Bianco
Resistenza allo sfondamento	656000 J
Peso complessivo	707 Kg
Dimensioni scavo (LxPxH)	4.000 x 2.300 x 350mm

## MODELLI FAMIGLIA IN ACCIAIO VERNICIATO

Modello	Codice articolo	Prezzo (€)
J355 F M30-P1	<a href="#">116321</a>	<b>3.950,00</b>

## CONFEZIONI

### J355 M30-P1 F è corredato di:

- cilindro in acciaio con trattamento di cataforesi e verniciato
- verniciatura a polvere colore grigio scuro metallizzato RAL 7021
- lampeggiatore a corona con luci LED \*
- struttura portante modulare da interrare

## MODELLI FAMIGLIA IN ACCIAIO INOX AISI 316L

Modello	Codice articolo	Prezzo (€)
J355 F M30-P1	<a href="#">116342</a>	<b>4.650,00</b>

## CONFEZIONI

### J355 M30-P1 F INOX è corredato di:

- cilindro in acciaio con trattamento di cataforesi e «camicia» in acciaio Inox satinato
- lampeggiatore a corona con luci LED \*
- struttura portante modulare da interrare

## ACCESSORI OPZIONALI



Coperchio superiore  
J355

[63000948](#) (€) **620,00**

## NOTA

(\*) L'alimentazione (24V) ed il cavo (2x1,5 mm) per il lampeggiatore, non sono forniti.

# J355 HA M50

## Dissuasore di sicurezza a scomparsa



### Tipo di attuatore

Idraulico Automatico

### Altezza

1.200 mm

- Testato secondo le norme PAS 68:2013 e IWA 14-1:2013
- In grado di arrestare un camion di 7.500kg lanciato a 80Km/h in configurazioni a singola unità
- Unità idraulica integrata nel dissuasore
- Disponibile anche nella versione EFO (Emergency Fast Operation) per sollevamento rapido



### DIMENSIONI E CARATTERISTICHE TECNICHE

Modello	J355 HA M50	J355 HA M50 EFO INOX
Tipo di attuatore	Attuatore oleodinamico	
Altezza cilindro dal suolo	1,200 mm	
Diametro cilindro	355 mm	
Tipo di materiale cilindro	Acciaio S355JR EN 10210	
Tipo di trattamento cilindro	Cataforesi e vernice a polvere poliestere grigio scuro RAL 7021 metallizzato	Camiciatura AISI 316L satinato
Tempo di salita	~6 s (*)	
Dispositivo di sollevamento rapido	NO	SI (EFO)
Tempo di salita rapido d'emergenza	-	~2 s
Tempo di discesa	~3 s (*)	
Dispositivo di sblocco	opzionale	
Tensione di alimentazione di rete	220-240V ~ 50/60Hz	
Potenza max	3,9 Kw (*)	
Grado di protezione unità idraulica	IP67	
Tipo di utilizzo	Utilizzo in ambito sicurezza	
Forza max di spinta	9.000 N	
Resistenza agli urti	-	
Resistenza allo sfondamento	1.852.000 J	
Peso pozzetto	235 Kg	
Peso dissuasore	850 Kg	860 Kg
Peso complessivo	1085 Kg	1095 Kg
Temperatura ambiente di esercizio	-15 °C / +55 °C	
Temperatura ambiente di esercizio con riscaldatore	-40 °C / +55 °C	
Ingombri struttura interrata (LxPxH)	570 x 770 x 1.730 mm	
Dimensioni scavo (LxPxH)	3.100 x 1.600 x 1.850 mm	
Classe di carico (EN 124)	C25 (25t)	

(\*) dati riferiti a 230V~ 50Hz

## MODELLI FAMIGLIA IN ACCIAIO VERNICIATO

Modello	Codice articolo	Prezzo (€)
J355 HA M50	116351	16.900,00
J355 HA M50 EFO	116352	19.500,00

## CONFEZIONI

**J355 M50 HA è corredato di:**

- cilindro in acciaio con trattamento di cataforesi e verniciato
- verniciatura a polvere colore grigio scuro metallizzato RAL 7021
- lampeggiatore a corona con luci a LED
- blocco idraulico in posizione alta (in caso di mancanza di corrente)
- circuito di emergenza per sollevamento veloce (solo versione EFO)

## MODELLI FAMIGLIA IN ACCIAIO INOX AISI 316L

Modello	Codice articolo	Prezzo (€)
J355 HA M50	116384	18.900,00
J355 HA M50 EFO	116385	21.500,00

## CONFEZIONI

**J355 M50 HA INOX è corredato di:**

- cilindro in acciaio con trattamento di cataforesi e «camicia» in acciaio Inox satinato
- lampeggiatore a corona con luci a LED
- blocco idraulico in posizione alta (in caso di mancanza di corrente)
- circuito di emergenza per sollevamento veloce (solo versione EFO)

## APPARECCHIATURE ELETTRONICHE



Scheda elettronica  
JE275<sup>+</sup>

116300 (€) 341,00

## ACCESSORI D'INSTALLAZIONE



Pozzetto per  
dissuasore J355 M50  
HA

116130 (€) 3.100,00

## ACCESSORI OPZIONALI



Riscaldatore pozzetto  
J355 (per estendere  
l'esercizio a -40°C)

116203 (€) 320,00

## NOTA

- ◆ gestione fino a max 1 dissuasore J355 HA



## J355 F M50

## Dissuasore di sicurezza fisso



Tipo di attuatore

Fisso

Altezza

1.200 mm

- Testato secondo la norma americana ASTM F 2656-07.
- Concezione «shallow mounted»: ridottissima profondità di scavo richiesta.
- Coerenza estetica completa con modelli retraibili (HA); perfetto per installazioni miste.



## DIMENSIONI E CARATTERISTICHE TECNICHE

Modello	J355 F M50
Altezza cilindro dal suolo	1.200 mm
Diametro cilindro	355 mm
Tipo di materiale cilindro	Acciaio S355JR EN 10210
Tipo di trattamento cilindro	Cataforesi e vernice a polvere poliestere grigio scuro RAL 7021 metallizzato
Altezza fascia rifrangente	55 mm
Colore fascia rifrangente standard	Bianco
Resistenza allo sfondamento	1.680.00 J
Peso complessivo	680 Kg
Dimensioni scavo (LxPxH)	4.000 x 2.300 x 350mm

## MODELLI FAMIGLIA IN ACCIAIO VERNICIATO

Modello	Codice articolo	Prezzo (€)
J355 F M50	<a href="#">116371</a>	<b>6.122,00</b>

## CONFEZIONI

### J355 M50 F è corredato di:

- cilindro in acciaio con trattamento di cataforesi e verniciato
- verniciatura a polvere colore grigio scuro metallizzato RAL 7021
- lampeggiatore a corona con luci a LED \*
- struttura portante modulare da interrare

## MODELLI FAMIGLIA IN ACCIAIO INOX AISI 316L

Modello	Codice articolo	Prezzo (€)
J355 F M50 INOX	<a href="#">116392</a>	<b>7.207,00</b>

## CONFEZIONI

### J355 M50 F INOX è corredato di:

- cilindro in acciaio con trattamento di cataforesi e «camicia» in acciaio Inox satinato
- lampeggiatore a corona con luci a LED \*
- struttura portante modulare da interrare

## ACCESSORI OPZIONALI



Coperchio superiore  
J355

[63000948](#) (€) **620,00**

## NOTA

(\*) L'alimentazione (24V) ed il cavo (2x1,5 mm) per il lampeggiatore, non sono forniti.

# JCALL System



## Il controllo degli ingressi via telefono



- Un semplice squillo del telefonino per aprire l'accesso, senza nessun addebito per l'utente.
- Sistema integrabile con qualsiasi sistema tradizionale esistente.
- Facile da installare: nessun cablaggio strutturale, programmabile via PC, SMS o Internet.

### CARATTERISTICHE TECNICHE

#### SCHEDA JCALL

Temperatura di esercizio	da -30°C a +70°C
Alimentazione	12V ---
Consumo di corrente medio	A riposo: 90 mA. Durante le chiamate: 150 mA. Durante la connessione GPRS: 300 mA
Porta di uscita per programmazione e monitoraggio da PC	Porta seriale Mini-USB type B
Numero di ingressi/uscite scheda principale	4 ingressi digitali, 2 uscite a relè
Numero max. uscite utilizzando la scheda di espansione	Fino a 10 uscite a relè
Banda di frequenza	Quadri-band GSM 850/900/1800/1900MHz
Rete GSM	2G (SIM con solo copertura 3G o 4G non sono compatibili)
Dimensioni scheda	136 x 108 x 30 mm
Peso approssimativo scheda	100g
Tensione massima applicabile ai morsetti OUT	24 VAC/VDC
Corrente massima applicabile ai morsetti OUT	1 A
Corrente max. disponibile per alimentazione periferiche	240 mA@12V, 500mA@5V

#### CARATTERISTICHE FUNZIONALI SISTEMA JCALL

Centralina JCALL	fino a 10 varchi e accesso per gruppi di utenti differenziato
Numero utenti gestiti	Fino a 2000, organizzabili in gruppi con permessi di accesso differenziati
Controllo della scadenza	Per gruppo e per singolo utente
Fasce orarie	Fino a 4 fasce orarie giornaliere
Permessi accesso	Fasce orarie, giorni settimana, mesi dell'anno
Programmazione	da PC, via SMS e via Internet (via GPRS).
Registro accessi	Ultimi 30 giorni

#### ALIMENTATORE

Tensione di ingresso	88-264VAC /47-63Hz
Corrente di ingresso	400 mA@230VAC
Tensione di uscita	12V DC
Corrente di uscita	2.1 A
Tipologia di alimentatore	Switching stabilizzato
Dimensioni alimentatore	78 x 51 x 28 mm
Peso approssimativo alimentatore	200 g

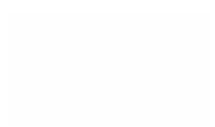
#### ANTENNA GSM

Connettore	SMA, UFL
Lunghezza cavo antenna SMA	3 m
Fissaggio antenna SMA	Magnetico
Altezza antenna SMA	7 cm

## MODELLI FAMIGLIA

Modello	Descrizione	Codice articolo	Prezzo (€)
JCALL System	Kit JCALL standard/web	<a href="#">102604</a>	600,00

## ACCESSORI



Nuovo Circuito espansione per JCALL



Contenitore mod. E per schede elettroniche

[490202](#) (€) **250,00**    [720119](#) (€) **26,00**

## NOTA

Per informazioni e prezzi sulla piattaforma Jcall WebManager che permette la programmazione e il monitoraggio delle centralina JCALL da remoto via Internet, contattare il commerciale FAAC di riferimento.