





AUTOMAZIONI PER ANTE A BATTENTE CON MOTORE INTERRATO

AUTOMAZIONI PER ANTE A BATTENTE CON MOTORE INTERRATO

Tipo d'installazione

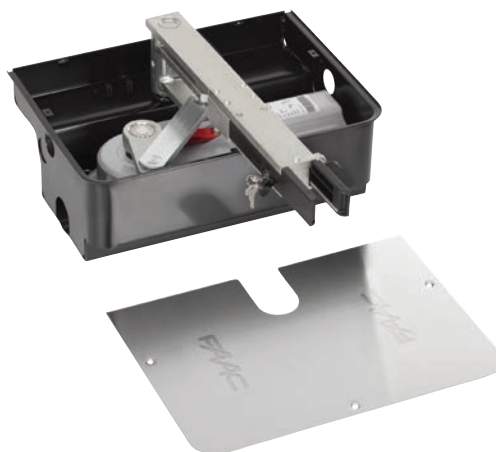
	770N 230V	770N 24V	S800H ENC	S800 ENC
			S800H ENC	S800 ENC
Larghezza max anta (m)	3,50	3,50	2,00 (CBAC)	2,00 (CBAC)
			4,00 (SBW)	4,00 (SBW)
Peso max anta (Kg)	500	500	800	800

Schemi di installazione tipo a pag. 286

770N 230V



Attuatore elettromeccanico interrato



Larghezza max singola anta

2 - 3,5 m

Peso max

500 Kg

Frequenza d'utilizzo

S3 - 30%

- Operatore invisibile
- Possibilità di accedere all'operatore senza rimuovere l'anta
- Sblocco manuale con doppia leva accessibile sia dall'interno che dall'esterno della proprietà (Brevettato)



Sistema 230V
SAFEzone:
770 230V + E045 o
E145 + SAFEcoder



Sistema 230V
GREENtech:
770 230V + E045
o E145



DIMENSIONI E CARATTERISTICHE TECNICHE

Modello	770N 230V
Tensione di alimentazione di rete	220-240V~ 50/60 Hz
Motore elettrico	Asincrono monofase
Potenza max	380 W
Coppia max	330 Nm (*)
Velocità angolare max	6 °/s (*)
Peso max anta	500 Kg (vedi grafico)
Angolo max apertura anta	110° (140° e 180° con kit opzionale)
Temperatura ambiente di esercizio	-20°C ÷ + 55°C
Termoprotezione	140°C
Grado di protezione	IP67
Peso	12 Kg (con cassetta portante 14 Kg)
Frequenza di utilizzo	S3 30%
Larghezza max anta	2 m (3,5 m con elettroserratura)
Dimensioni (LxPxH)	362 x 153 x 127 (cassetta portante 430 x 307,5 x 214) mm
Apparecchiatura elettronica	Non compresa

(*) dati riferiti a 230V~ 50Hz.

MODELLI FAMIGLIA

Modello	Codice articolo	Prezzo (€)
770N 230V	10675201	596,00

CONFEZIONI

770N 230V comprende: un attuatore elettromeccanico, accessori per l'installazione, due chiavi di sblocco ed un condensatore di spunto 12,5µF 400V.

La cassetta portante comprende: una cassetta portante, un coperchio in acciaio inox, una staffa di sostegno anta dotata di sistema di sblocco a leva, due chiavi di sblocco, accessori per l'installazione.

Schemi di installazione tipo a pag. 292

APPARECCHIATURE ELETTRONICHE



Scheda elettronica E045
Info a pag. 160

790005 (€) 249,00



Scheda elettronica E145
Info a pag. 162

790006 (€) 340,00

ACCESSORI



Contenitore mod. L per schede elettroniche

720118 (€) 41,00



Contenitore mod. E per schede elettroniche

720119 (€) 26,00



Contenitore mod. LM per schede elettroniche

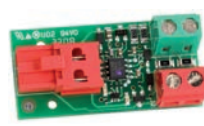
720309 (€) 63,00

>>



Gruppo encoder per 770N

404035 (€) 78,00



Interfaccia BUS XIB (per scheda E045 o E024S con fotocellula no BUS)

790062 (€) 19,00



Cassetta portante in acciaio inox con sistema di sblocco (Brevettato)

490110 (€) 460,00



Cassetta portante con sistema di sblocco (Brevettato)

490065 (€) 268,00



Serratura di sblocco con chiave personalizzata

712104001-25 (€) 20,00



Kit apertura a 140°

390612 (€) 106,00

>>



Kit apertura a 180°

490111 (€) 321,00



Arresto meccanico interno di apertura

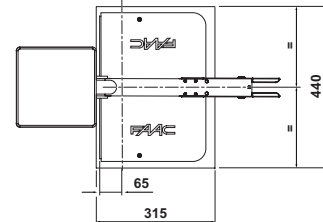
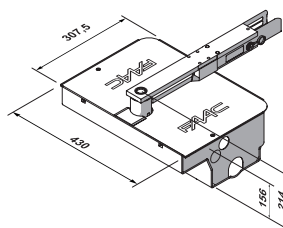
722121 (€) 12,00



Arresto meccanico interno di chiusura

722122 (€) 23,00

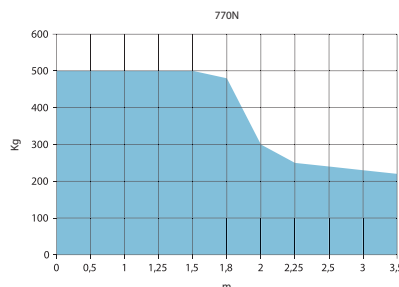
QUOTE D'INSTALLAZIONE (MM)



Per ulteriori configurazioni consultare il manuale di istruzioni

GRAFICO

Anta m	Kg
0	500
0,5	500
1	500
1,25	500
1,5	500
1,8	480
2	300
2,25	250
2,5	240
3	230
3,5	220



NOTA

ATTENZIONE: L'operatore 770N deve essere corredato di cassetta portante. Per un cancello a due ante prevedere due operatori, due cassette portanti ed un'apparecchiatura elettronica di comando.

ALTRI ACCESSORI

Pulsanti a chiave
pagina 192

Dispositivi di sicurezza
pagina 204

Trasmittenti e ricevitori
pagina 184

Fotocellule e colonnette
pagina 201

Lampeggiatori
pagina 212

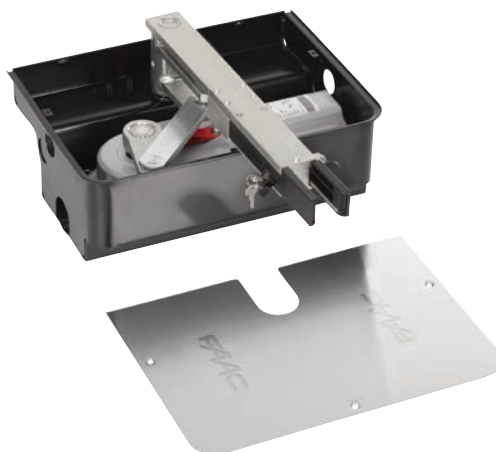
Accessori vari
pagina 213

Automazioni per ante
a battente con motore
interrato

770N 24V



Attuatore elettromeccanico interrato



Larghezza max singola anta

2 - 3,5 m

Peso max

500 Kg

Frequenza d'utilizzo

Usò continuo

- Operatore invisibile.
- Dispositivo antischiacciamento ed encoder virtuale con funzione di inversione su ostacolo.
- Sblocco manuale con doppia leva accessibile sia dall'interno che dall'esterno della proprietà (Brevettato).



Sistema 24V
SAFEzone:
770 24V + E024S
o E124



Sistema 24V
GREENtech:
770 24V + E124



DIMENSIONI E CARATTERISTICHE TECNICHE

Modello	770N 24V
Tensione di alimentazione di rete	220-240V~ 50/60 Hz
Motore elettrico	Con spazzole 24V ---
Potenza max	70 W
Coppia max	330 Nm
Velocità angolare max	6 °/s
Peso max anta	500 Kg (vedi grafico)
Angolo max apertura anta	110° (140° e 180° con kit opzionale)
Temperatura ambiente di esercizio	-20°C ÷ + 55°C
Grado di protezione	IP67
Peso	12 Kg (con cassetta portante 14 Kg)
Frequenza di utilizzo	Usò continuo
Larghezza max anta	2 m (3,5 m con elettroserratura)
Dimensioni (LxPxH)	362 x 153 x 127 (cassetta portante 430 x 307,5 x 214) mm
Apparecchiatura elettronica	Non compresa

MODELLI FAMIGLIA

Modello	Codice articolo	Prezzo (€)
770N 24V	10675301	596,00

CONFEZIONI

770N 24V comprende: un attuatore elettromeccanico, accessori per l'installazione, due chiavi di sblocco.

La cassetta portante comprende: una cassetta portante, un coperchio in acciaio inox, una staffa di sostegno anta dotata di sistema di sblocco a leva, due chiavi di sblocco, accessori per l'installazione.

Schemi di installazione tipo a pag. 293

APPARECCHIATURE ELETTRONICHE



Apparecchiatura elettronica E024S con contenitore
Info a pag. 164

790286 (€) 279,00



Apparecchiatura elettronica E124 con contenitore
Info a pag. 165

790284 (€) 438,00

ACCESSORI



Kit batteria d'emergenza XBAT 24 ♦

390923 (€) 146,00



Kit supporto batteria d'emergenza ♦ (specifico per E124)

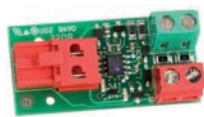
390926 (€) 25,00



Gruppo encoder per 770N

404035 (€) 78,00

>>



Interfaccia BUS XIB (per scheda E045 o E024S con fotocellula no BUS)

790062 (€) 19,00



Cassetta portante in acciaio inox con sistema di sblocco (Brevettato)

490110 (€) 460,00



Cassetta portante con sistema di sblocco (Brevettato)

490065 (€) 268,00



Serratura di sblocco con chiave personalizzata

712104001-25 (€) 20,00



Kit apertura a 140°

390612 (€) 106,00



Kit apertura a 180°

490111 (€) 321,00

>>



Arresto meccanico interno di apertura

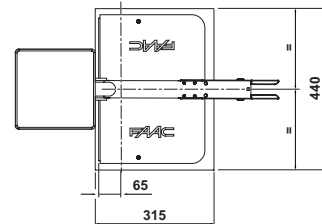
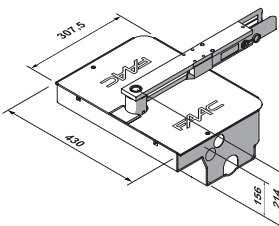
722121 (€) 12,00



Arresto meccanico interno di chiusura

722122 (€) 23,00

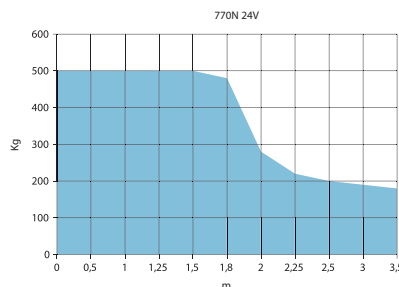
QUOTE D'INSTALLAZIONE (MM)



Per ulteriori configurazioni consultare il manuale di istruzioni

GRAFICO

Anta m	Kg
0	500
0,5	500
1	500
1,25	500
1,5	500
1,8	480
2	280
2,25	220
2,5	200
3	190
3,5	180



NOTA

ATTENZIONE: L'operatore 770N deve essere corredato di cassetta portante. Per un cancello a due ante prevedere due operatori, due cassette portanti ed un'apparecchiatura elettronica di comando.

♦ Non è compatibile con la scheda E124.

♦ Le 2 batterie Pb standard non sono fornite da FAAC e devono avere tensione/corrente 12V/4Ah. Dimensioni: 90X70X108 mm

ALTRI ACCESSORI

Pulsanti a chiave
pagina 192

Dispositivi di sicurezza
pagina 204

Trasmittenti e ricevitori
pagina 184

Fotocellule e colonnette
pagina 201

Lampeggiatori
pagina 212

Accessori vari
pagina 213

Automazioni per ante
a battente con motore
interrato

S800H ENC

Attuatore oleodinamico 24V interrato



Larghezza max singola anta

2 - 4 m

Peso max

800 Kg

Frequenza d'utilizzo

Uso continuo



- Operatore interrato a tecnologia idraulica 24V.
- Encoder magnetico assoluto con BUS 2easy integrato (collegamento a due cavi non polarizzato).
- Positive stop integrati, possibilità di evitare l'installazione di battute meccaniche. **Brevetto FAAC.**



Sistema SAFEzone:
S800H ENC + E024S
o E124



Sistema
GREENtech:
S800H ENC + E124



DIMENSIONI E CARATTERISTICHE TECNICHE

Modello	S800H ENC CBAC 100°	S800H ENC SBW 100°	S800H ENC CBAC 180°	S800H ENC SBW 180°
Tensione di alimentazione di rete	220-240V~ 50/60 Hz			
Motore elettrico	Con spazzole 24V			
Potenza max	60 W			
Velocità angolare max	5,5°/s (con E024S) - 8,2°/s (con E124)			
Peso max anta	800 Kg			
Temperatura ambiente di esercizio	-20°C ÷ +55°C			
Grado di protezione	IP67			
Peso	14 Kg			15 Kg
Frequenza di utilizzo	Uso continuo			
Larghezza max anta	2 m	4 m	2 m	4 m
Tipo di olio	FAAC HP OIL			
Dimensioni (LxPxH)	Attuatore 380 x 220 x 160 - cassetta portante 507 x 283 x 200 mm		Attuatore 450 x 220 x 160 - cassetta portante 507 x 283 x 200 mm	
Apparecchiatura elettronica	Non compresa			

MODELLI FAMIGLIA

Modello	Codice articolo	Prezzo (€)
S800H ENC CBAC 100°	108720	1.024,00
S800H ENC CBAC 180°	108722	1.126,00
S800H ENC SBW 100°	108724	1.024,00
S800H ENC SBW 180°	108725	1.126,00

CONFEZIONI

S800H ENC comprende: un attuatore oleodinamico con blocco idraulico in apertura/chiusura (**CBAC**) o senza blocco (**SBW**), un encoder assoluto magnetico, una chiave di sblocco e regolazione.

La cassetta portante comprende: una cassetta portante in acciaio con trattamento di cataforesi con perno antirotazione, un coperchio in acciaio inox satinato.

Schemi di installazione tipo a pag. 293

APPARECCHIATURE ELETTRONICHE



Apparecchiatura elettronica E124 con contenitore
Info a pag. 165

790284 (€) **438,00**

ACCESSORI



Kit supporto batteria d'emergenza ♦
(specifico per E124)

390926 (€) **25,00**



Cassetta portante

490112 (€) **240,00**



Cassetta portante INOX

490113 (€) **444,00**

>>



Serratura di sblocco con chiave personalizzata per art. 390035

71209101-10 (€) **22,00**



Dispositivo di sblocco idraulico (da abbinare al codice 390972) per attuatori CBAC o SBW

390035 (€) **131,00**



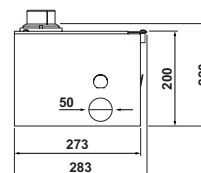
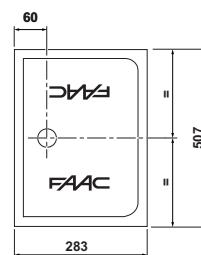
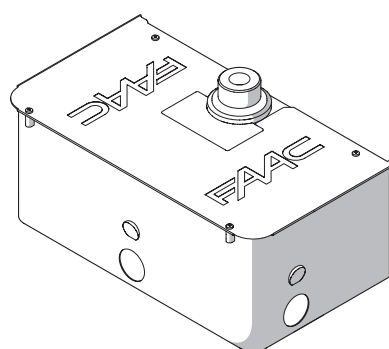
Kit giunto scanalato per attuatori CBAC o SBW

390972 (€) **118,00**

Kit scarpetta S800 saldata (saldatura conforme a UNI EN ISO 15614-1)

490187 (€) **149,00**

QUOTE D'INSTALLAZIONE (MM)



Per ulteriori configurazioni consultare il manuale di istruzioni

NOTA

♦ Le 2 batterie Pb standard non sono fornite da FAAC e devono avere tensione/corrente 12V/4Ah. Dimensioni: 90X70X108 mm

ALTRI
ACCESSORI

Pulsanti a chiave
pagina 192

Dispositivi di
sicurezza
pagina 204

Trasmittenti e
riceventi
pagina 184

Fotocellule e
colonnelle
pagina 201

Lampeggiatori
pagina 212

Accessori vari
pagina 213

Automazioni per ante
a battente con motore
interrato

S800 ENC

Attuatore oleodinamico 230V interrato



Larghezza max singola anta

2 - 4 m

Peso max

800 Kg

Frequenza d'utilizzo (cicli/ora)

45 - 30



- Operatore interrato a tecnologia idraulica 230V.
- Encoder magnetico assoluto con BUS 2easy integrato (collegamento a due cavi non polarizzato).
- Positive stop integrati, possibilità di evitare l'installazione di battute meccaniche. **Brevetto FAAC.**



Sistema SAFEzone:
S800 ENC + E045
o E145



Sistema
GREENtech:
391 24V + E124



DIMENSIONI E CARATTERISTICHE TECNICHE

Modello	S800 ENC CBAC 100°	S800 ENC SBW 100°	S800 ENC CBAC 180°	S800 ENC SBW 180°
Tensione di alimentazione di rete	220-240V~ 50/60 Hz			
Motore elettrico	Asincrono monofase			
Potenza max	220 W			
Velocità angolare max	7,8°/s			
Peso max anta	800 Kg			
Temperatura ambiente di esercizio	-20°C ÷ +55°C			
Grado di protezione	IP67			
Peso	16 Kg			16,5 Kg
Frequenza di utilizzo	45 cicli/ora		30 cicli/ora	
Larghezza max anta	2 m	4 m	2 m	4 m
Tipo di olio	FAAC HP OIL			
Dimensioni (LxPxH)	Attuatore 380 x 220 x 160 - cassetta portante 507 x 283 x 200 mm		Attuatore 450 x 220 x 160 - cassetta portante 507 x 283 x 200 mm	
Apparecchiatura elettronica	Non compresa			

MODELLI FAMIGLIA

Modello	Codice articolo	Prezzo (€)
S800 ENC CBAC 100°	108800	1.020,00
S800 ENC CBAC 180°	108801	1.126,00
S800 ENC SBW 100°	108802	1.020,00
S800 ENC SBW 180°	108803	1.126,00

CONFEZIONI

S800 ENC comprende: un attuatore oleodinamico con blocco idraulico in apertura/chiusura (**CBAC**) o senza blocco (**SBW**), un encoder assoluto magnetico, una chiave di sblocco e regolazione.

La cassetta portante comprende: una cassetta portante in acciaio con trattamento di cataforesi con perno antirotazione, un coperchio in acciaio inox satinato.

Schemi di installazione tipo a pag. 294

APPARECCHIATURE ELETTRICHE



Scheda elettronica E045
Info a pag. 160

790005 (€) 249,00



Scheda elettronica E145
Info a pag. 162

790006 (€) 340,00

ACCESSORI



Contenitore mod. L per schede elettroniche

720118 (€) 41,00



Contenitore mod. E per schede elettroniche

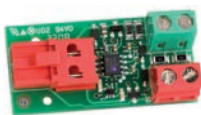
720119 (€) 26,00



Contenitore mod. LM per schede elettroniche

720309 (€) 63,00

>>



Interfaccia BUS XIB (per scheda E045 o E024S con fotocellula no BUS)

790062 (€) 19,00



Cassetta portante

490112 (€) 240,00



Cassetta portante INOX

490113 (€) 444,00



Dispositivo di sblocco idraulico (da abbinare al codice 390972) per attuatori CBAC o SBW

390035 (€) 131,00



Kit giunto scanalato per attuatori CBAC o SBW

390972 (€) 118,00



Serratura di sblocco con chiave personalizzata per art. 390035

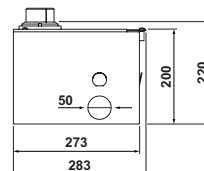
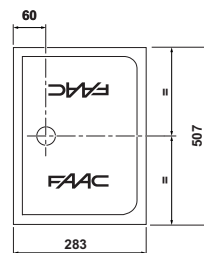
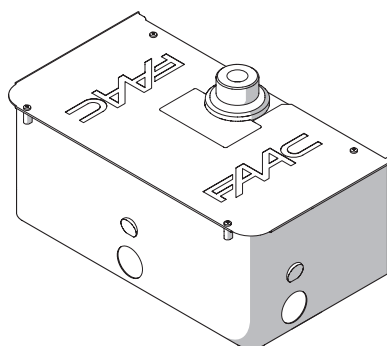
71209101-10 (€) 22,00

>>

Kit scarpetta S800 saldata (saldatura conforme a UNI EN ISO 15614-1)

490187 (€) 149,00

QUOTE D'INSTALLAZIONE (MM)



Per ulteriori configurazioni consultare il manuale di istruzioni

ALTRI ACCESSORI

Pulsanti a chiave
pagina 192

Dispositivi di sicurezza
pagina 204

Trasmittenti e ricevitori
pagina 184

Fotocellule e colonnette
pagina 201

Lampeggiatori
pagina 212

Accessori vari
pagina 213